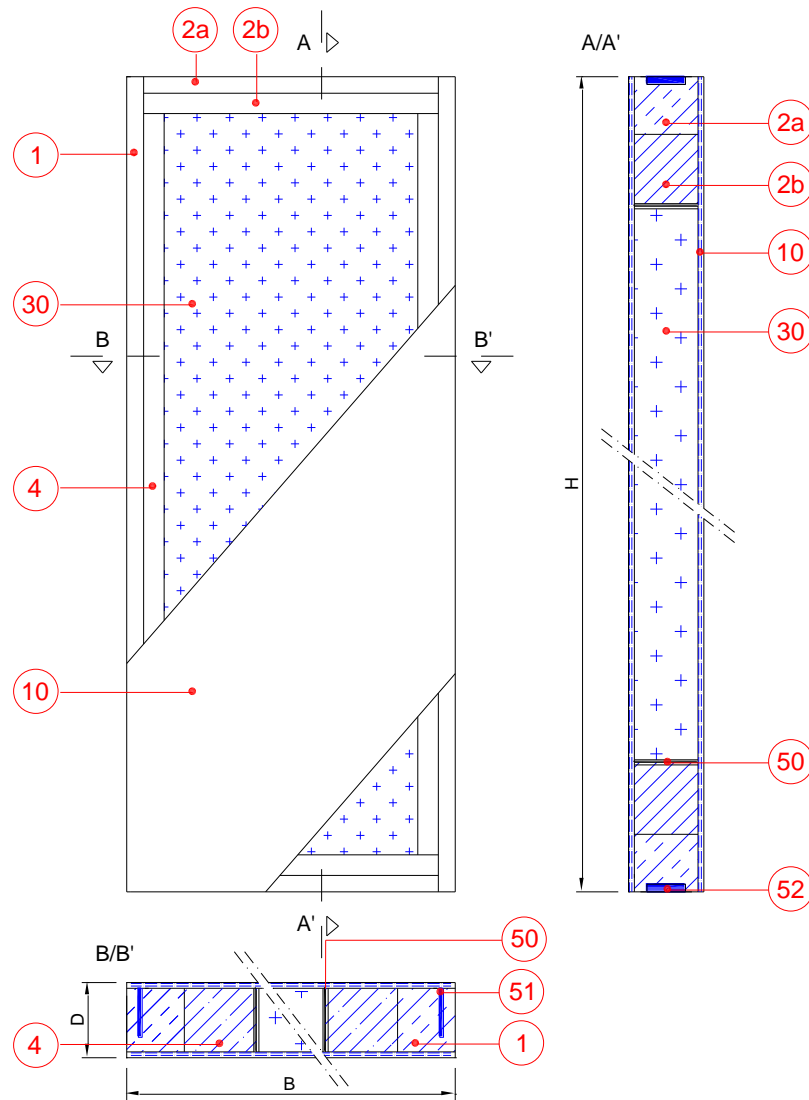


Deurblad: stompe zwaai deur EI₁ 30' - BENOR 2288
Grondverf, om te verven – 50 mm



B	Breedte deur	
H	Hoogte deur	
D	Dikte deur	~ 50 mm
1	Stijl	Hardhout ~ 32 x 44 mm
2a	Travers	Hardhout ~ 32 x 44 mm
2b	Travers	Vurenhout ~ 40 x 44 mm
4	Stabilisator	~ 40 x 44 mm

10	Dekplaat	Dikte 3 mm - grondverf
30	Vulling	Spaanvulling ~430 kg/m ³
50	Brandwerend product	Interdens
51	Brandwerend product	Palusol 25 x 1.9 mm
52	Brandwerend product	Grafiet 30 x 2 mm

April 202

Alleen de producten die als zodanig zijn omschreven op dit document zijn FSC gecertificeerd.
Wijzigingen en drukfouten voorbehouden.

Theuma NV / SA

Zandstraat 10
B-3460 Bekkevoort (Assent)
Tel. +32 (0) 13 35 12 00
Fax +32 (0) 13 31 27 38
www.theuma.com
info@theuma.be



RPR Leuven
Ond. nummer:
ING Bank:
IBAN nummer:
BIC:

BE 0440.316.949
375-1038948-60
BE73 3751 0389 4860
BBRUBEBB